

Informations techniques et de sécurité sur Parc-o-mètre

- Parc-o-mètre est une application web accessible par Internet. Aucune installation ou téléchargement n'est requis.
- Les mises à jour de Parc-o-mètre s'effectuent automatiquement.
- La saisie et la sauvegarde des données se font en temps réel.
- L'archivage des informations et une copie de sûreté des données saisies s'effectuent à chaque jour par un fournisseur de service reconnu.
- Le logiciel est encrypté et l'accès est sécurisé par un nom d'utilisateur et un mot de passe.
- Seul le gestionnaire local autorisé peut activer et déterminer les droits d'accès aux informations et aux fonctionnalités de l'application à son personnel ou à d'autres personnes.
- Une formation obligatoire est offerte aux nouveaux utilisateurs.
- Une application mobile de Parc-o-mètre est disponible sur téléphone intelligent ou tablette.



Références utiles disponibles

- Un total de 156 fiches techniques d'activités intérieures, extérieures et plusieurs liens utiles à des documents et guides techniques sont à votre disposition.



L'utilisation de Parc-o-mètre permet :

- d'informatiser et centraliser, **à un même endroit**, toutes les données d'inventaire, d'inspection, les rapports, les photos, les factures, les listes de fournisseurs et autres documents importants;
- d'avoir accès rapidement aux données en tout temps au bureau ou sur le terrain à partir d'un téléphone intelligent ou d'une tablette avec données cellulaires;
- de choisir et de personnaliser des critères d'inventaire, d'inspection générale et d'évaluation;
- de gérer et de contrôler l'ensemble des tâches et des réparations à réaliser sur les équipements (module de suivi intégré);
- de modifier directement sur le terrain et sans papier toutes informations à la base de données une fois le travail de réparation ou d'inventaire exécuté par le personnel;
- de partager l'inventaire de vos équipements (en partie ou en totalité) avec d'autres organismes ou partenaires (ex. : association, commission scolaire, municipalité, MRC);
- de créer des calendriers de planification de tâches d'entretien journaliers, mensuels, annuels pour un parc, un aréna, une piscine, etc.;
- de transférer et confier la responsabilité de l'inspection et de l'entretien d'un équipement à un organisme responsable au besoin (ex. : association, commission scolaire, MRC);
- de rendre publique, sur « Google maps », des informations **sommaires** sur les infrastructures et les équipements d'un territoire (municipalités, commissions scolaires, MRC, région).

Collaborateurs associés au développement de Parc-o-mètre

- Loisir Sport Centre-du-Québec (LSCQ)
- Loisir et Sport Montérégie (LSM)
- Unité de loisir et de sport de la Capitale-Nationale (ULSCN)
- Secteur du loisir et du sport du ministère de l'Éducation, du Loisir et du Sport (MELS)
- Solutions logiciel Notyss inc.
- Denis Clavet, Planispec



Pour information :

- **Unité de loisir et de sport de la Capitale-Nationale**
Véronique Morin
418- 877-6233 poste 103
veroniquemorin@ulscn.qc.ca
- **Loisir et Sport Montérégie**
Geneviève Leclerc
450-773-9802 poste 207
gleclerc@loisir.qc.ca
- **Loisir Sport Centre-du-Québec**
Martine Ayotte
819-478-1483 poste 231
martinea@centre-du-quebec.qc.ca



Parc-o-mètre



SOLUTION DE GESTION D'INVENTAIRE, D'ÉVALUATION, ET DE SUIVI DES INFRASTRUCTURES RÉCRÉATIVES ET SPORTIVES

Pour plus d'information, visitez www.parc-o-metre.com



Parc-o-mètre

Parc-o-mètre c'est quoi?

Parc-o-mètre est une solution de gestion visant à instrumenter et à soutenir les gestionnaires et les responsables **de l'entretien, du développement et de la sécurité** des espaces récréatifs et sportifs de leur municipalité, institution, commission scolaire, école, territoire de MRC ou région.

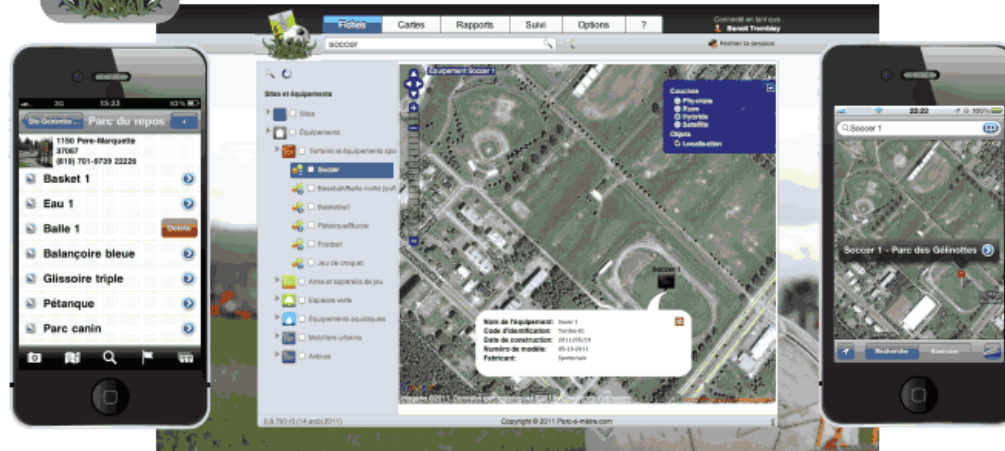
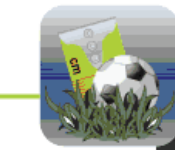
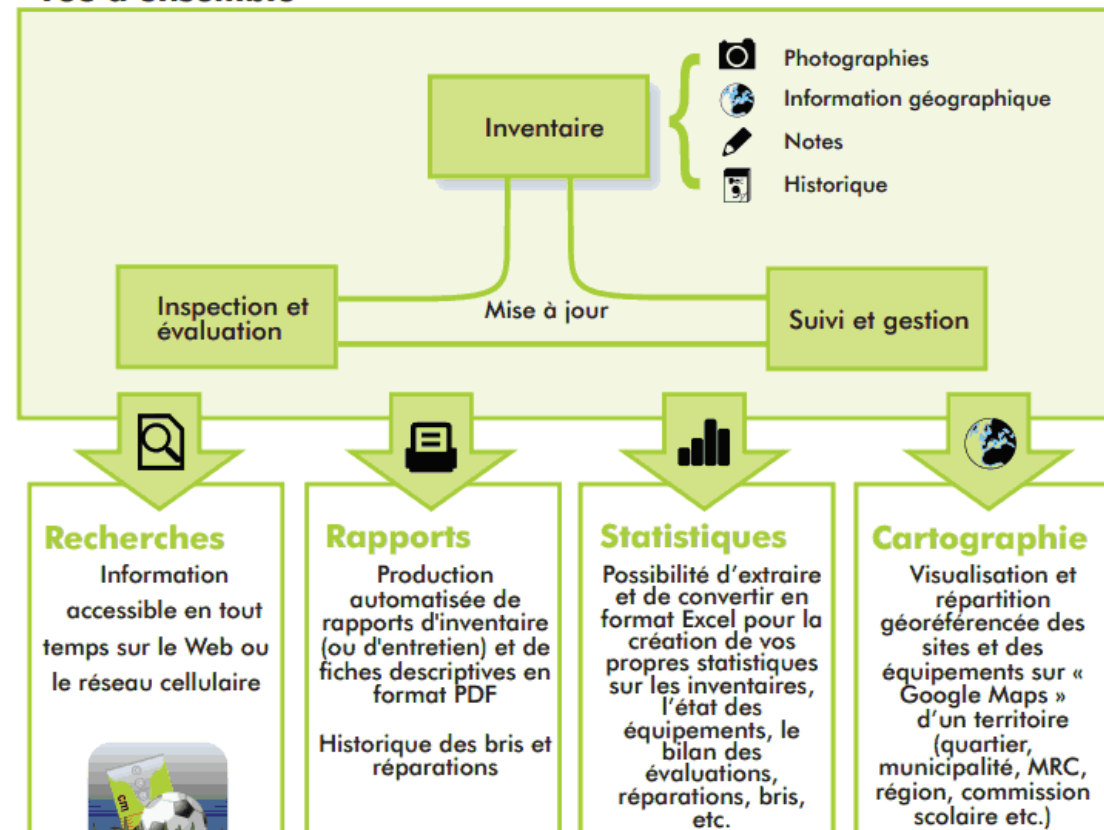
On l'utilise notamment pour :

- réaliser l'inventaire complet des sites, des infrastructures, des espaces et des équipements récréatifs et sportifs situés sur un territoire;
- faire l'inspection et notifier des bris sur les équipements,
- assigner les travaux de réparation au personnel de la maintenance;
- faire le suivi des travaux de réparation à réaliser dans le temps.

Parc-o-mètre dispose aussi :

- d'un outil de transfert de photos des sites, équipements ou bris;
- d'une application mobile sur téléphone intelligent et tablette;
- d'un module de suivi et d'assignation des réparations aux différents corps de métier;
- d'une fonction pour joindre des fichiers (factures, garanties, liste de pièces, devis techniques, plans, etc.) aux fiches d'inventaire, rapports et autres;
- d'un système géo-référencé (GPS) de localisation des sites et équipements sur carte « Google maps »;
- d'un module permettant de « Créer des calendriers de planification de tâches » et d'un module de « Partage de données ».

Vue d'ensemble



Catégories d'infrastructures et d'équipements intégrées

Parc-o-mètre offre, à la base, une liste prédéterminée d'espaces et d'équipements regroupés dans les catégories suivantes :

- Aires et appareils de jeu (balançoires, modules de jeu, glissoires, etc.);
- Arénas;
- Art public (œuvres d'art, plaques, monuments, etc.);
- Bâtiments et infrastructures (agora, bibliothèque, salle communautaire, etc.);
- Équipements aquatiques (piscines, jeux d'eau, etc.);
- Équipements hivernaux (sentier glacé, anneau de glace, patinoire extérieure, aire de glissade, etc.);
- Espaces verts;
- Mobilier urbain (tables, bancs, poubelles, etc.);
- Sentiers et pistes (pédestre, ski de fond, piste cyclable, VTT, hébertisme, etc.);
- Stationnements;
- Terrains et équipements sportifs et récréatifs (baseball, football, tennis, soccer, surface multifonctionnelle, etc.).

Il est aussi possible d'ajouter de nouveaux types d'équipements ou d'infrastructures au besoin.

Sources des critères et normes

Pour chaque type d'espaces, d'infrastructures ou d'équipements, un ensemble de critères d'inventaire, d'inspection et d'évaluation a été sélectionné et intégré à l'application. Les principales sources de références consultées dans la conception de Parc-o-mètre proviennent de **guides sur l'aménagement de terrains sportifs et récréatifs et de documents techniques** :

- des fédérations sportives;
- de la Direction de la promotion de la sécurité du MELS;
- de la norme canadienne sur les aires et équipements de jeu pour enfants (Z614);
- fiches techniques d'activités extérieures et intérieures Planispec.